

BBVA

ASSET
MANAGEMENT

BBVA Capital Privado, FCR

Informe Trimestral de Actividad y Valoración a 31 de Marzo de 2014

Fecha publicación de informe: Julio 2014



Aviso Legal

El presente documento contiene información sobre el Fondo de Capital Riesgo BBVA Capital Privado FCR, de Régimen Común, inscrito en CNMV con fecha 22/11/06. BBVA ASSET MANAGEMENT, S.A., S.G.I.I.C. ha adoptado todas las medidas necesarias para que la información aquí reflejada sea cierta y rigurosa y para que ningún hecho relevante haya sido omitido de manera que pueda dar lugar a valoraciones o evaluaciones equivocadas. Cierta información que contiene esta presentación ha sido obtenida de fuentes ajenas a BBVA Gestión. BBVA ASSET MANAGEMENT, S.A., S.G.I.I.C. no asume responsabilidad sobre la exactitud de esta información.

La presente documentación tiene carácter meramente informativo y no constituye, ni puede interpretarse, como una oferta, invitación o incitación para la suscripción del Fondo, ni su contenido constituirá base de ningún contrato, compromiso o decisión de cualquier tipo. Cualquier decisión de suscripción deberá basarse en la documentación legal de BBVA CAPITAL PRIVADO, FCR. Ninguna persona/entidad que reciba este documento debería adoptar su decisión de inversión sin recibir un asesoramiento previo de carácter legal, fiscal y financiero particularizado a tenor de sus circunstancias personales.

Los productos, opiniones, estimaciones o estrategias de inversión que se expresan en la presente declaración se refieren a la fecha que aparece en el mismo y por tanto, pueden, con posterioridad a dicha fecha, verse modificados y/o afectados por riesgos e incertidumbres que afecten a los productos y a la situación del mercado, sin que BBVA ASSET MANAGEMENT, S.A., S.G.I.I.C. se obligue a revisar las opiniones, estimaciones o estrategias de inversión expresadas en este documento.

Los datos sobre Entidades de Capital Riesgo que pueda contener el presente documento pueden sufrir modificaciones o cambiar sin previo aviso. Las alusiones a rentabilidades pasadas no presuponen, predisponen o condicionan rentabilidades futuras. Las inversiones de las Entidades de Capital Riesgo están sujetas a fluctuaciones de los mercados y otros riesgos inherentes a sus inversiones.

La presente documentación y la información contenida en la misma no sustituye ni modifica la contenida en la documentación legal de BBVA CAPITAL PRIVADO, FCR. En caso de discrepancia entre este documento y dicha documentación, prevalecerá ésta última.

Está expresamente prohibida la publicación, copia o reproducción (total o parcial) de este documento o su envío o revelación (total o parcial) a cualquier persona/entidad.



BBVA

ASSET
MANAGEMENT

BBVA Capital Privado, FCR

Índice

- 1 Datos Generales**
- 2 Términos y condiciones BBVA Capital Privado FCR**
- 3 Situación de la inversiones**
- 4 Estados financieros**
- 5 Compañías en cartera**
- 6 Negociación en el Mercado Alternativo Bursátil**
- 7 Distribuciones a partícipes**

Datos Generales

Constitución

- BBVA Capital Privado, FCR (en adelante el Fondo) es un Fondo de Entidades de Capital Riesgo gestionado por BBVA Asset Management. El Fondo se constituyó el 22/11/2006 con una duración ilimitada y figura inscrito en el registro de la CNMV desde el 4 de diciembre de 2006, con el número 69, código ISIN ES0180660039 y CIF V84922764

Política de inversión

- El vehículo tiene el objetivo de construir una cartera diversificada de entidades de capital riesgo centrados en los segmentos de buyouts y capital expansión, que operen mayoritariamente en el mercado europeo y con especial atención al mercado español

Marco normativo

- El Fondo se regulará por lo previsto en su Folleto informativo, Reglamento de gestión, por lo previsto en la Ley 25/2005, de 24 de noviembre, reguladora de las Entidades de Capital-Riesgo y sus sociedades gestoras y por las disposiciones que la desarrollan o que puedan desarrollarla en un futuro

Patrimonio Total Comprometido

- El cierre definitivo del proceso de comercialización fue el 22 de mayo de 2007. El Patrimonio Total Comprometido ascendió a € 123.228.840, totalmente suscrito y desembolsado, dividido en 12.322.884 participaciones nominativas de €10 de valor de emisión inicial cada una

Admisión a negociación (MAB)

- BBVA Capital Privado, FCR es el primer fondo de capital riesgo admitido a negociación en el Mercado Alternativo Bursátil (MAB). Las participaciones comenzaron a negociarse el 27 de junio de 2007 a un precio inicial de € 10

Valoración patrimonial y valor liquidativo

- **A 31 de Marzo de 2014**, el valor del patrimonio neto contable ajustado de BBVA Capital Privado, FCR asciende a € 116.478.756 con lo que el valor unitario por participación (valor liquidativo) asciende a **11,29 €**.

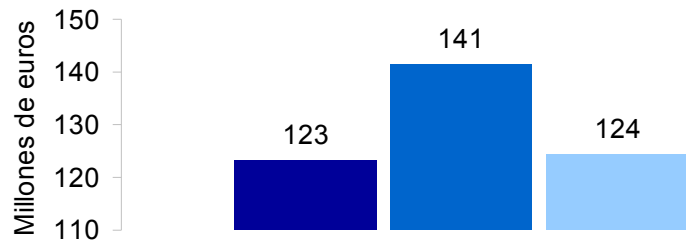
Términos y condiciones BBVA Capital Privado

Compromisos de inversores	€ 123.228.840
Fecha de constitución	22/11/06
Mercado organizado en el que cotizan las participaciones	Mercado Alternativo Bursátil (MAB) http://www.bolsasymercados.es/mab/esp/marcos.htm
Fecha admisión a cotización en MAB	27/06/07 (Ticker: CAPRI)
Periodo de compromisos	5 años, prorrogable uno más
Horizonte temporal	12 años + 1 +1
Importe mínimo de inversión	€ 50.000
Comisión de gestión	1,5% anual sobre el patrimonio
Comisión de éxito	5,0% de todos los rendimientos y plusvalías netas de cada una de las inversiones
Retorno preferente	8,0% rentabilidad neta acumulada anual
Nº de fondos objetivo de inversión	Entre 8 y 15 fondos (Se han realizado inversiones en 11 fondos)
Diversificación/Concentración	Máximo 20% en una misma inversión
Diversificación/Geográfica	Europa (especial atención al mercado español)

Situación de las inversiones

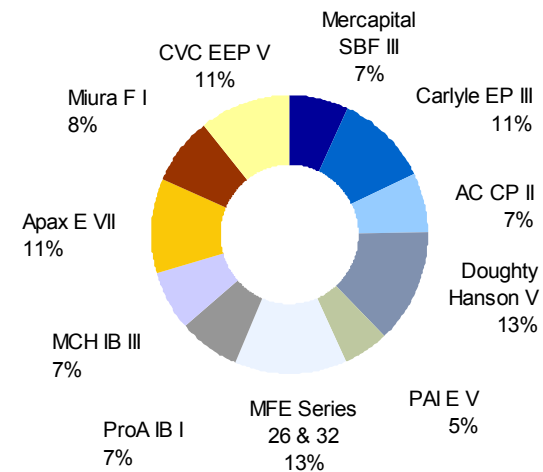
Actividad del Fondo

Se han firmado compromisos de inversión con 11 fondos. Los compromisos firmados ascienden a un total de € 141,4 millones, de los que se han desembolsado, a 31 de marzo de 2014, € 124,4 millones. De los 11 compromisos firmados, uno (MFE) se ha liquidado y mantenemos 10 inversiones en cartera.

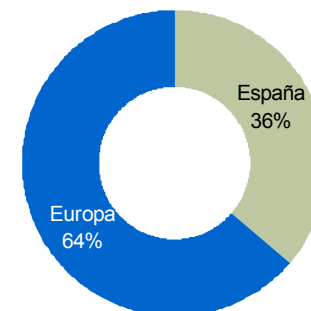


- Patrimonio Total Comprometido
- Comprometido en fondos en cartera
- Desembolsado en fondos en cartera

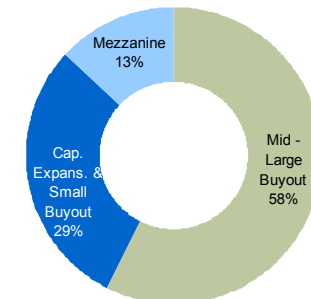
Distribución de los compromisos / inversiones



Domicilio de los fondos subyacentes



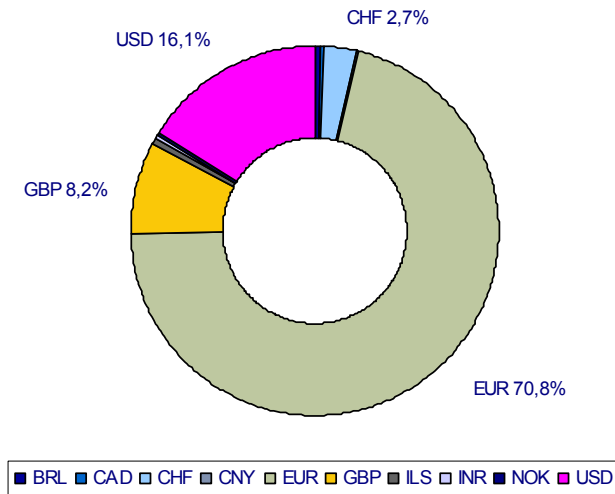
Estrategia de inversión de los fondos subyacentes



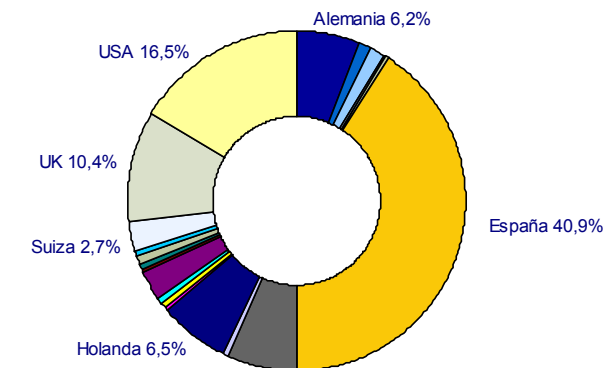
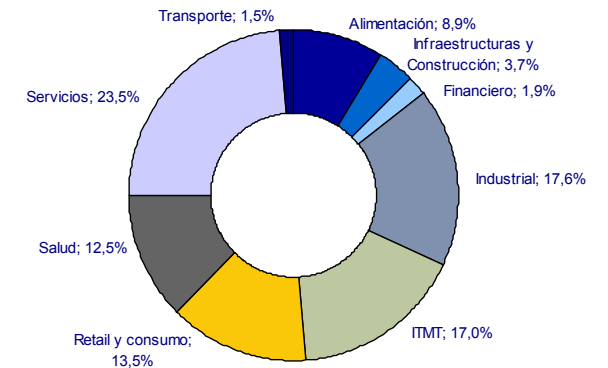
Situación de las inversiones

Inversión inicial en compañías por divisa

El 95% de las inversiones se han realizado en EUR, USD y GBP de acuerdo a la distribución presentada en el gráfico. El resto de las inversiones está repartido en otras 7 divisas, siendo las más importantes el CHF.



Distribución de la inversión inicial en compañías por sector y por país



■ Alemania	■ Belgica	■ Brasil	■ Canadá	■ China
■ España	■ Francia	■ Grecia	■ Holanda	■ India
■ Irlanda	■ Israel	■ Italia	■ Noruega	■ Portugal
■ República Checa	■ Suecia	■ Suiza	■ UK	■ USA

Situación de las inversiones

- Los compromisos firmados con entidades de capital riesgo ascienden a 141,4 M € que representan un 114,7% del Patrimonio Total Comprometido por inversores en BBVA Capital Privado, FCR, por importe de 123.288.840 €.
- Los desembolsos realizados a 31 de marzo de 2014 en los fondos subyacentes en cartera ascienden a 124,4 millones de €, que representan el 88% de los compromisos firmados con ellos y con los que han invertido en 134 compañías.

Datos en euros, a 31 de marzo de 2014

Fondos en cartera	Fecha compromiso	Comprometido en fondos en cartera	%*	Inversiones en compañías	Desembolsado en fondos en cartera	%**
Mercapital Spanish Buyout Fund III España, FCR	29-nov-06	10.000.000	8%	8	9.684.362	96,8%
Carlyle Europe Partners III, LP	20-ene-07	15.000.000	12%	22	13.034.360	86,9%
AC Capital Premier II, FCR	6-mar-07	10.000.000	8%	7	7.643.180	76,4%
Doughty Hanson & Co V, LP	30-abr-07	18.900.000	15%	8	16.755.758	88,7%
PAI Europe V, LP	24-oct-07	7.500.000	6%	11	6.997.778	93,3%
ProA Iberian Buyout I, FCR	10-ene-08	10.000.000	8%	7	8.128.939	81,3%
MCH Iberian Buyout III, FCR	4-feb-08	10.000.000	8%	6	7.024.700	70,2%
Apax Europe VII, LP	4-mar-08	15.000.000	12%	32	14.887.500	99,3%
Miura Fund I, FCR	21-abr-08	11.500.000	9%	7	9.414.117	81,9%
CVC European Equity Partners V, LP	8-may-08	15.000.000	12%	26	12.364.067	82,4%
Total fondos de capital privado		122.900.000	99,7%	134	105.934.762	86,2%
Mezzanine Finance Europe (MFE Series 26 & 32)	21-nov-07	18.500.000	15%	-	18.501.201	100%
Total inversiones de BBVA Capital Privado		141.400.000	114,7%	134	124.435.963	88,0%

(*) En porcentaje sobre patrimonio comprometido por inversores en BBVA Capital Privado FCR de 123.288.840 Euros.

(**) En porcentaje sobre el compromiso firmado en cada fondo subyacente.

Situación de las inversiones: Valoración de la cartera

• La tabla siguiente muestra el resumen de los desembolsos efectuados en los distintos fondos en cartera, las distribuciones recibidas, su valoración a 31 de marzo de 2014 y las plusvalías o minusvalías correspondientes en cada inversión.

Datos en euros, a 31 de marzo de 2014

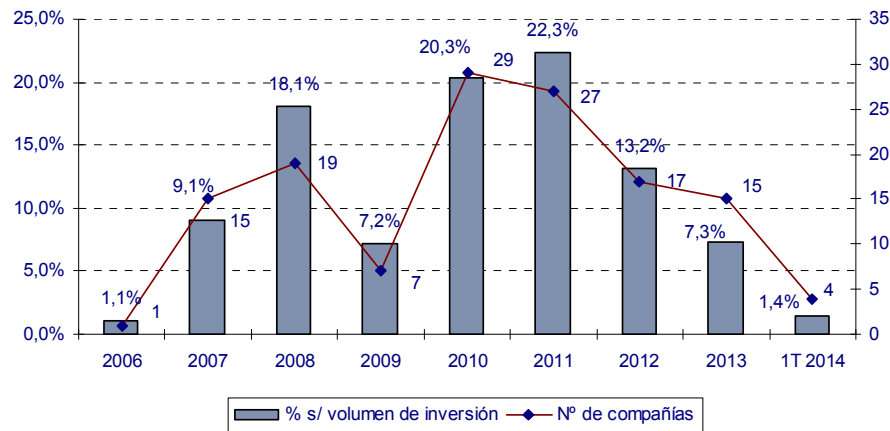
Fondos en cartera	Desembolsado en fondos en cartera	%**	Distribuciones recibidas	Valoración	%	Ganancia / Pérdida	Rev. (xveces)
Mercapital Spanish Buyout Fund III España, FCR	9.684.362	96,8%	654.234	6.402.740	6,33%	(2.627.388)	0,73x
Carlyle Europe Partners III, LP	13.034.360	86,9%	4.761.567	14.018.415	13,86%	5.745.622	1,44x
AC Capital Premier II, FCR	7.643.180	76,4%	-	5.209.431	5,15%	(2.433.749)	0,68x
Doughty Hanson & Co V, LP	16.755.758	88,7%	9.555.631	11.879.246	11,75%	4.679.119	1,28x
PAI Europe V, LP	6.997.778	93,3%	2.492.566	7.980.341	7,89%	3.475.129	1,50x
ProA Iberian Buyout I, FCR	8.128.939	81,3%	683.523	10.683.287	10,57%	3.237.871	1,40x
MCH Iberian Buyout III, FCR	7.024.700	70,2%	1.179.406	7.597.061	7,51%	1.751.767	1,25x
Apax Europe VII, LP	14.887.500	99,3%	3.474.633	15.487.243	15,32%	4.074.376	1,27x
Miura Fund I, FCR	9.414.117	81,9%	1.645.075	11.067.332	10,95%	3.298.290	1,35x
CVC European Equity Partners V, LP	12.364.067	82,4%	5.655.327	10.788.946	10,67%	4.080.206	1,33x
Total fondos de capital privado	105.934.762	86,2%	30.101.962	101.114.042	100%	25.281.243	1,24x
Mezzanine Finance Europe (MFE Series 26 & 32)	18.501.201	100%	9.385.649	-	0,00%	(9.115.552)	0,51x
Total inversiones de BBVA Capital Privado	124.435.963	88,0%	39.487.611	101.114.042	100%	16.165.691	1,13x

(**) En porcentaje sobre el compromiso firmado en cada fondo subyacente.

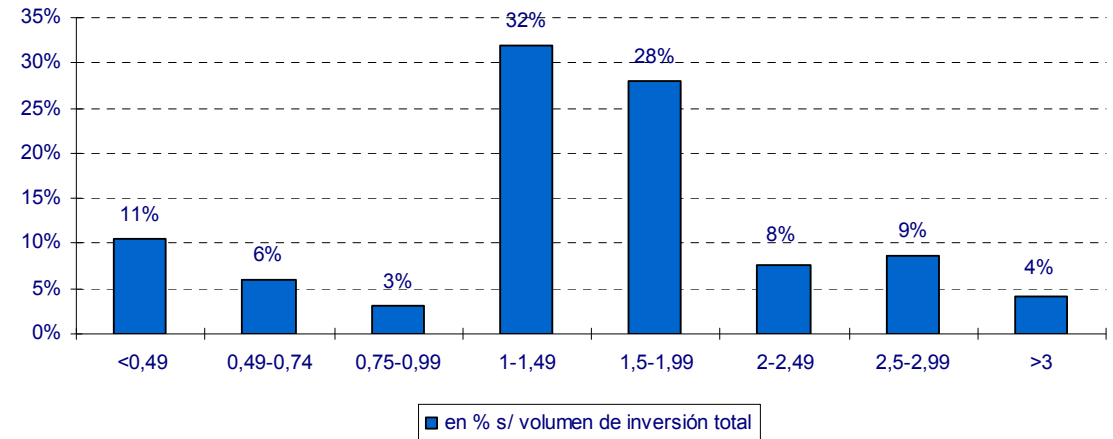
Situación de las inversiones: Valoración de la cartera

- Los fondos en cartera han realizado, hasta el 31 de marzo de 2014, 134 inversiones en compañías, concentrándose el 65% de las mismas en los cuatro últimos años.
- El 80% de las inversiones, atendiendo a importe invertido, está valorado a una o más veces el coste de la inversión.

Distribución de la inversión en compañías por año de entrada



Distribución de la inversión en compañías por su valoración actual (veces el coste de la inversión)



Estados Financieros: Balance a 31 de marzo de 2014

 BBVA CAPITAL PRIVADO, FCR de régimen común
 Datos en euros

31-Dec-11 31-Mar-12 30-Jun-12 30-Sep-12 31-Dec-12 31-Mar-13 30-Jun-13 30-Sep-13 31-Dec-13 31-Mar-14

BALANCE

Valoración de entidades de Private Equity y otros activos a L/P	89.155.555	97.831.445	100.293.678	96.337.209	89.643.645	91.614.956	95.798.929	93.455.495	98.626.666	101.114.042
Inversiones financieras netas en Private Equity y otros activos a L/P	89.155.555	97.831.445	100.293.678	96.337.209	89.643.645	91.614.956	95.798.929	93.455.495	98.626.666	101.114.042
Inversiones financieras a Corto Plazo	29.647.376	19.941.105	10.044.601	-	20.041.845	24.001.052	24.094.803	21.207.371	21.321.403	15.265.206
Hacienda Pública Deudora	473.369	374.055	713.216	-150.243	-10.048	553.347	499.417	-76.347	-3.213	94.534
Deudores varios	269	2.263	5.187	936	3.346.538	2.921	61.491	282.752	665.369	13.208
Caja y bancos	2.837.347	6.107.904	12.779.711	25.989.742	10.606.251	9.479.078	9.021.795	3.027.742	2.641.306	1.370.672
Activo circulante	32.958.361	26.425.327	23.542.715	25.840.435	33.984.586	34.036.398	33.677.506	24.441.519	24.624.865	16.743.619
TOTAL ACTIVO	122.113.916	124.256.772	123.836.393	122.177.645	123.628.231	125.651.354	129.476.436	117.897.013	123.251.531	117.857.662
Participes	123.228.840	123.228.840	123.228.840	123.228.840	123.228.840	123.228.840	123.228.840	110.844.597	110.844.597	102.701.462
Resultados de ejercicios anteriores	-9.723.706	-8.199.272	-8.199.272	-8.199.272	-8.199.272	-5.614.225	-5.720.686	-5.614.225	-5.720.686	-3.434.148
Resultado del ejercicio	1.524.434	218.152	654.488	2.912.169	2.585.047	101.587	158.049	1.156.367	2.180.077	276.571
Ajustes y B° Act. Finan. Disponibles para la venta	4.554.318	8.107.359	7.618.970	3.297.390	5.078.196	6.046.971	10.240.578	9.815.058	15.064.265	16.966.391
Total Fondos Propios	119.583.886	123.355.079	123.303.026	121.239.127	122.692.811	123.763.174	127.906.780	116.201.797	122.368.252	116.510.276
Acreeedores varios	1.179.593	-	70.584	-	-	498.639	646.820	295.153	433.159	467.702
Comisión de gestión	1.347.594	900.223	459.888	934.184	932.583	1.388.051	919.838	1.395.542	444.075	878.191
Gastos de auditoría	2.843	1.470	2.894	4.334	2.836	1.490	2.997	4.521	6.045	1.493
Gastos periodificados	1.350.436	901.693	462.783	938.518	935.420	1.389.542	922.835	1.400.063	450.120	879.684
TOTAL PASIVO	122.113.916	124.256.772	123.836.393	122.177.645	123.628.231	125.651.354	129.476.436	117.897.013	123.251.531	117.857.662

Estados Financieros: Cuenta de resultados a 31 de marzo de 2014

BBVA CAPITAL PRIVADO, FCR de régimen común	31-Dec-11	31-Mar-12	30-Jun-12	30-Sep-12	31-Dec-12	31-Mar-13	30-Jun-13	30-Sep-13	31-Dec-13	31-Mar-14
Datos en euros										
CUENTA DE PÉRDIDAS Y GANANCIAS										
Gastos de auditoría	-5.593	-1.424	-2.848	-4.288	-5.727	-1.490	-3.212	-4.736	-6.260	-1.493
Comisiones de gestión	-1.773.203	-450.694	-910.582	-1.384.878	-1.843.166	-455.468	-919.838	-1.395.542	-1.839.617	-434.116
Gastos admisión a negociación	-3.055	-1.162	-1.822	-2.489	-3.156	-868	-1.745	-2.632	-3.520	-5.211
Otros (tasas y comisiones)	-171	-47	-77	-89	-618	-79	-97	-296	-309	-40
Resultado operativo	-1.782.021	-453.328	-915.330	-1.391.744	-1.852.667	-457.905	-924.892	-1.403.206	-1.849.706	-440.859
Excesos y aplicaciones de provisiones	1.217.368	264.702	264.702	264.702	308.659					
Resultado operativo después de provisiones	-564.653	-188.626	-650.628	-1.127.042	-1.544.008	-457.905	-924.892	-1.403.206	-1.849.706	-440.859
Resultado financiero	2.655.784	508.857	964.339	4.666.011	4.615.661	445.671	1.092.723	3.005.791	4.540.873	717.431
Resultado extraordinario	-10.085	0	99.395	99.395	99.395	0	-99.404	-99.404	-99.404	0
Resultado antes de impuestos	2.081.046	320.231	413.107	3.638.364	3.171.047	-12.233	68.426	1.503.181	2.591.763	276.571
Impuestos	-556.612	-102.079	241.382	-726.196	-586.001	113.820	89.622	-346.814	-411.686	0
Resultado después de impuestos	1.524.434	218.152	654.488	2.912.169	2.585.047	101.587	158.049	1.156.367	2.180.077	276.571

Estados Financieros: Valor Liquidativo a 31 de marzo de 2014

BBVA CAPITAL PRIVADO, FCR de régimen común	31-Dec-11	31-Mar-12	30-Jun-12	30-Sep-12	31-Dec-12	31-Mar-13	30-Jun-13	30-Sep-13	31-Dec-13	31-Mar-14
Datos en euros										
VALORACIÓN DEL PATRIMONIO NETO AJUSTADO (Euro)										
MERCAPITAL BUYOUT FUND III,FCR	5.747.848,39	7.091.808,00	7.340.452	8.001.336	8.148.213	8.128.543	8.256.035	7.897.375	6.837.579	6.402.740
CARLYLE EUROPE PARTNERS III,LP	10.847.401,76	11.806.477,00	12.366.969	11.529.524	10.949.182	12.507.258	12.663.725	14.196.474	13.093.230	14.018.415
AC CAPITAL PREMIER II,FCR	5.863.038,64	6.124.663,00	5.238.419	4.723.518	4.985.402	4.967.890	5.069.270	5.012.406	4.980.820	5.209.431
DOUGHTY HANSON & CO V,LP	12.072.298,87	14.233.024,00	15.639.501	12.187.817	11.844.742	11.997.691	14.867.625	10.347.049	11.956.825	11.879.246
PAI EUROPE V	4.380.701,16	4.999.975,00	5.244.525	5.625.867	6.292.396	6.806.193	7.770.571	8.340.434	7.830.751	7.980.341
BN.MEZZANINE FINANCE EUROPE	9.205.750,50	9.468.185,00	9.360.321	9.409.992	-	-	-	-	-	-
PROA CAP IB BUYOUT F.F.C.R.	6.746.608,46	6.914.015,00	6.934.405	6.962.338	7.963.932	8.121.119	8.246.612	8324577,29	10286278,23	10683287,2
MCH IBERIAN CAPITAL FND III,FCR	5.335.899,30	5.398.967,00	6.231.173	5.892.197	6.955.614	6.047.352	6.242.262	6.254.102	7.554.595	7.597.061
APAX EUROP VII LP	12.777.047,32	14.578.343,00	14.159.090	14.681.946	13.516.717	14.210.578	12.737.734	13.947.655	15.078.982	15.487.243
MIURA FUND I, F.C.R.	5.970.632,43	6.027.217,00	7.129.698	7.211.698	9.036.468	9.132.797	9.326.750	9.301.191	10.992.876	11.067.332
CVC EUROPEAN EQ PARTNERS V LP	10.208.328,25	11.188.771,00	10.649.127	10.110.976	9.950.979	9.695.535	10.618.347	9.834.231	10.014.731	10.788.946
Valoración Entidades de Private Equity y otros activos L/P	89.155.555	97.831.445	100.293.678	96.337.209	89.643.645	91.614.956	95.798.929	93.455.495	98.626.666	101.114.042
Inversiones financieras y otros activos a corto plazo	32.484.723	26.049.009	22.720.193	25.989.742	30.648.096	33.480.130	33.116.598	24.235.113	23.962.709	16.635.878
Valor Patrimonio Bruto	121.640.278	123.880.454	123.013.871	122.326.951	120.291.741	125.095.086	128.915.528	117.690.608	122.589.376	117.749.920
Pasivo exigible	1.350.436	1.085.443	533.367	998.827	876.691	1.800.310	1.524.117	1.505.814	835.096	1.347.385
Valor Patrimonio Neto Contable	120.289.842	122.795.011	122.480.504	121.328.124	119.415.050	123.294.776	127.391.410	116.184.794	121.754.280	116.402.535
Deudores	473.637	376.318	718.403	936	3.346.538	556.269	560.908	206.405	665.369	76.222
Valor Patrimonio Neto Ajustado	120.763.479	123.171.329	123.198.908	121.329.060	122.761.588	123.851.044	127.952.319	116.391.199	122.419.648	116.478.756
nº de participaciones	12.322.884	12.322.884	12.322.884	12.322.884	12.322.884	12.322.884	12.322.884	11.090.621	11.090.621	10.314.345
Valor liquidativo por participación	9,80	10,00	10,00	9,85	9,96	10,05	10,38	10,49	11,04	11,29

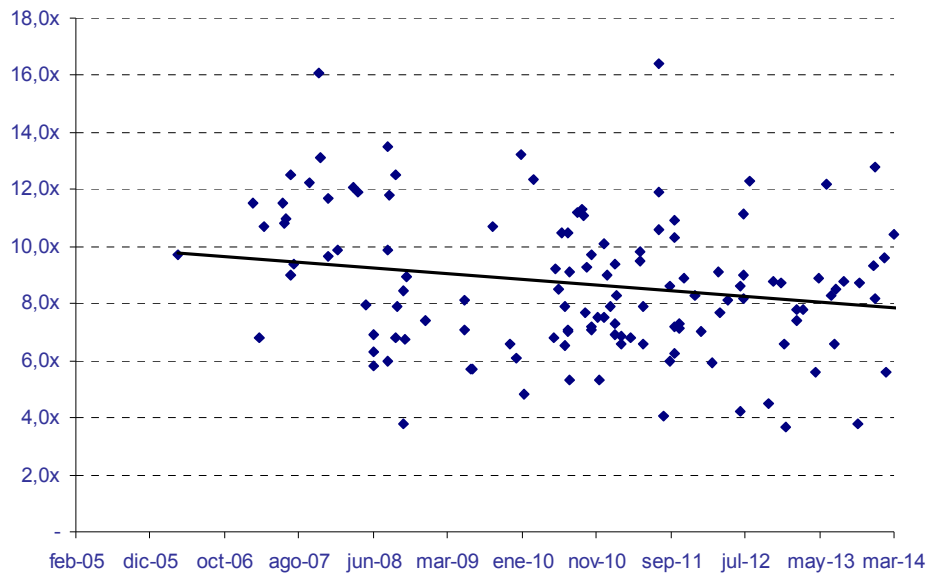
Inversiones en compañías

Fondos	Compañías
	       
	      
	      
	     
	      
	        
	          
	         
	         
	          
	        
	        

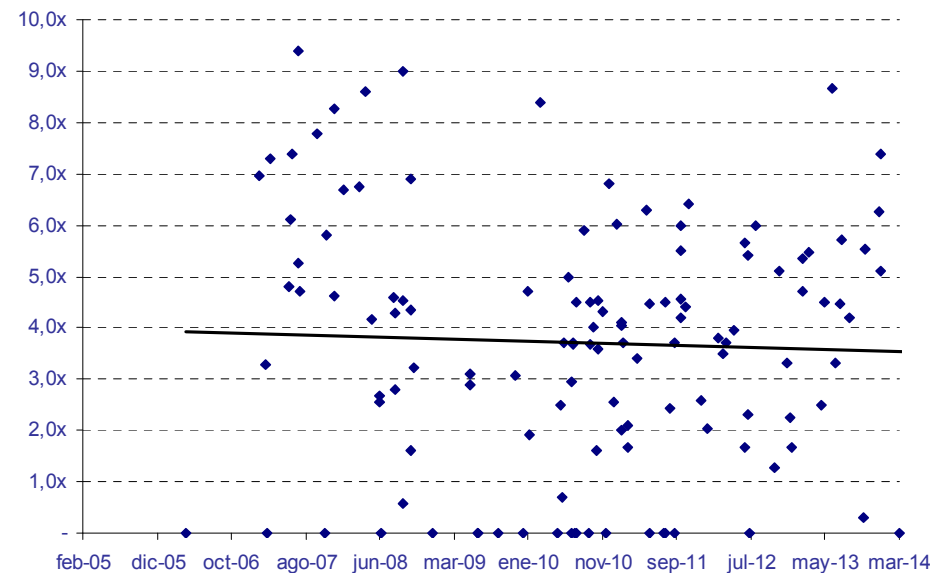
Inversiones en compañías: evolución múltiplos de entrada

• Se aprecia una disminución temporal en los múltiplos de entrada y de endeudamiento en las operaciones de adquisición de compañías. Pasamos de niveles medios de entrada cerca de 10 veces ebitda en 2007 y 2008 a niveles medios de de 8 veces ebitda en 2013 y 2014. Respecto al endeudamiento en las operaciones de compra de compañías, la evolución media es de entre 4 y 5 veces ebitda en 2007 y 2008 frente a niveles de medios de entre 3 y 4 veces ebitda en 2013 y 2014.

Múltiplo de entrada en compañías (veces ebitda) por fecha de operación

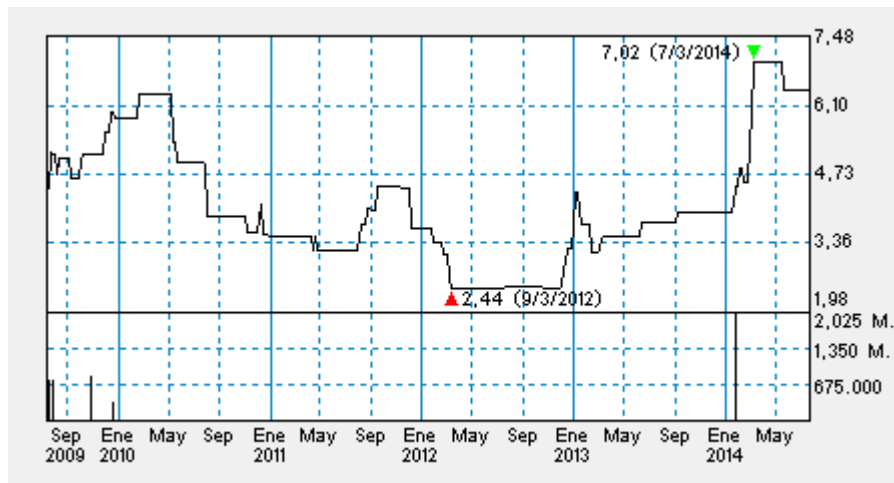


Nivel de endeudamiento (veces ebitda) por fecha de operación



Negociación en el Mercado Alternativo Bursátil (MAB)

- Las participaciones de BBVA Capital Privado FCR se representan por medio de anotaciones en cuenta y se rigen según lo previsto en la normativa del mercado de valores.
- Con fecha 17 de mayo de 2007 se solicitó la admisión a negociación en el MAB. Las participaciones fueron admitidas, a un precio inicial de 10,00 €, el 27 de junio de 2007.
- El último precio cruzado en MAB a 31 de marzo de 2014 ha sido de 7,02 € por participación. A fecha de publicación de este informe, la última cotización es del 28 de mayo, de 6,46 € por participación.



Fuente: MAB

Distribuciones a partícipes

- El 12 de septiembre de 2013 se realizó la primera distribución a partícipes a través de un reembolso parcial obligatorio del 10% de las participaciones existentes en el momento de la distribución:
 - El reembolso se efectuó al valor liquidativo disponible en el momento de la distribución, que era de 10,05 € por participación.
 - El importe total reembolsado a partícipes fue de 12.384.243 €.
- El 6 de febrero de 2014 se realizó la segunda distribución a partícipes a través de un reembolso parcial obligatorio del 7% de las participaciones existentes en el momento de la distribución:
 - El reembolso se efectuó al valor liquidativo disponible en el momento de la distribución, que era de 10,49 € por participación.
 - El importe total reembolsado a partícipes fue de 8.143.146 €.
- El porcentaje total acumulado que ha sido distribuido a los partícipes sobre las cantidades iniciales aportadas por ellos es del 16,66%.